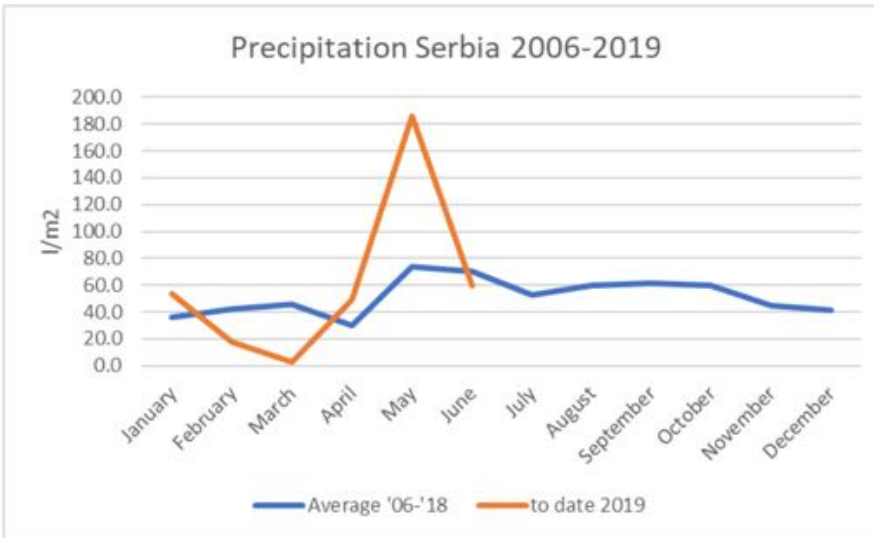


# Die ökonomischen Auswirkungen des Klimawandels auf Landwirtschaft und Lebensmittelhandel

IG FÜR Symposium 12. September 2019

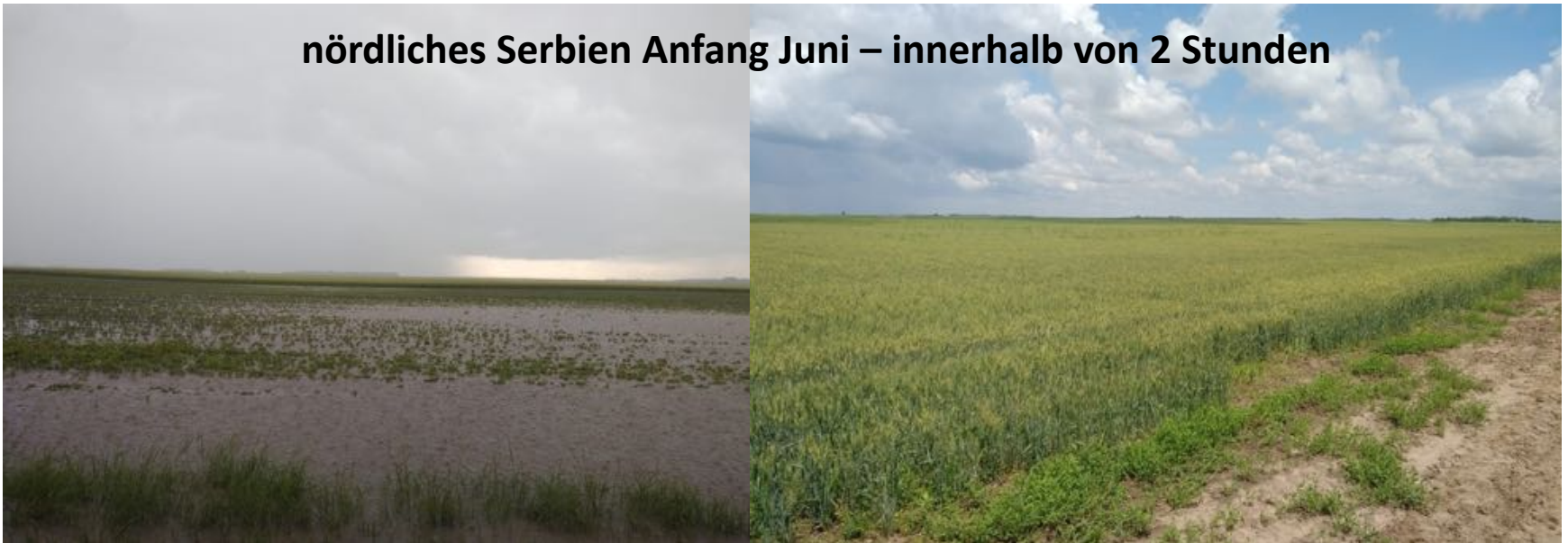




**Klimawandel ist schlimm für die Umwelt und Menschheit aber er ist vor allem gefährlich für die **Profitabilität** des Lebensmittel- und Agrarsektors.**

- **Niederschlag:** Ertrag, Krankheitsdruck, Erosion (Boden-/Nährstoffverlust)
- **Temperatur (+/-):** Ertrag, Krankheitsdruck, Qualität (z.B. Brix)
- **Wind, Sonnenstunden, ...**

**nördliches Serbien Anfang Juni – innerhalb von 2 Stunden**



# Bereits heute ist der Karottenanbau mancherorts z.B. in Bayern kritisch

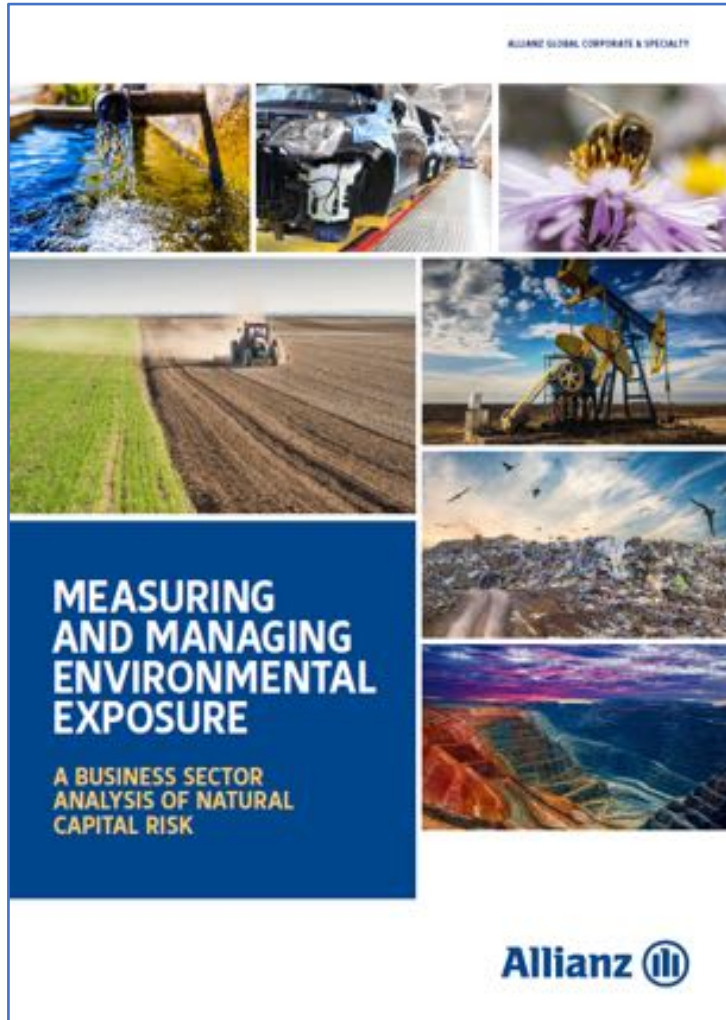




# Unsichtbare Leckagen im System



# Es ist R€AL!

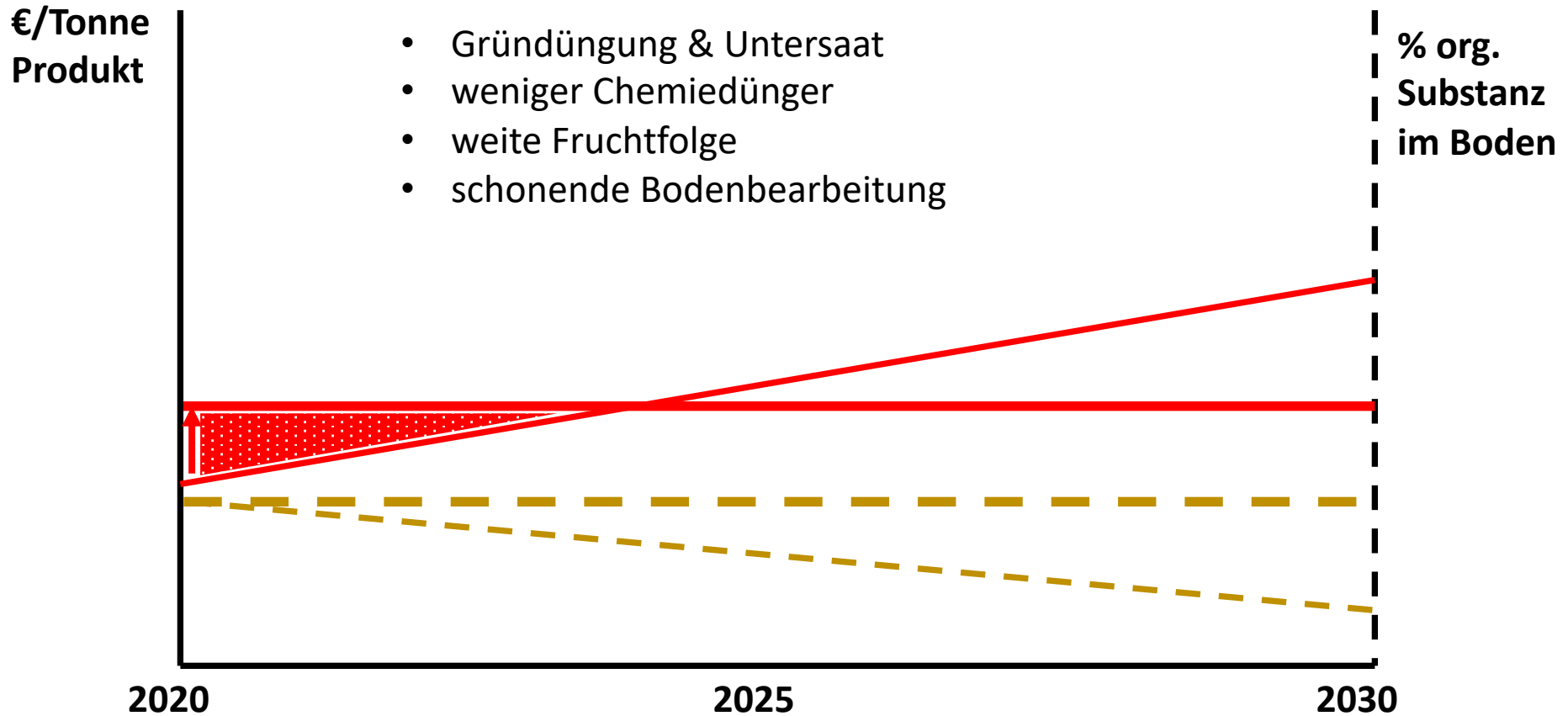


## Risk scenario example for a food company



Local flora and fauna suffers as a result of excessive fertilization and pesticides used at a supplier's plantations. At the same time, the area becomes less fertile and more vulnerable to external environmental impacts. The supply from the plantation becomes more expensive and volatile, creating regular interruptions in the supply chain. Enterprise risk management addressing the supplier's plantation management practices from an environmental sustainability perspective is necessary.

# Die „neue“ Logik

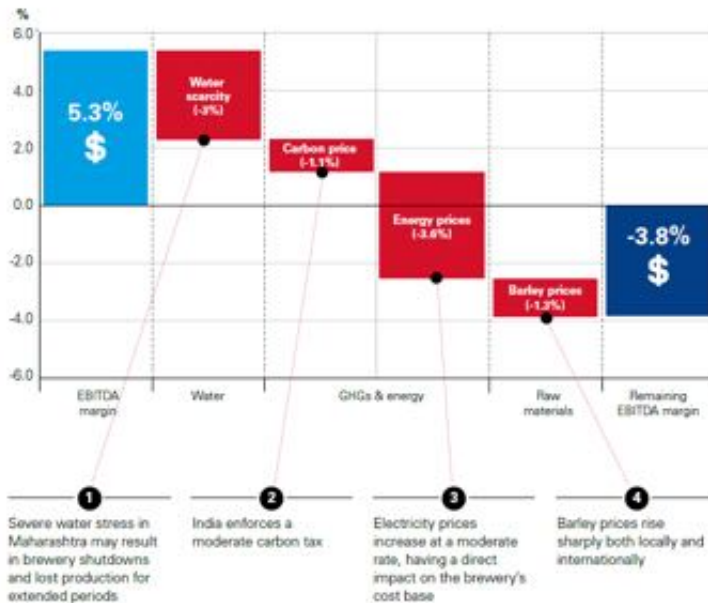


➤ Humusaufbau senkt das ökonomisches Risiko

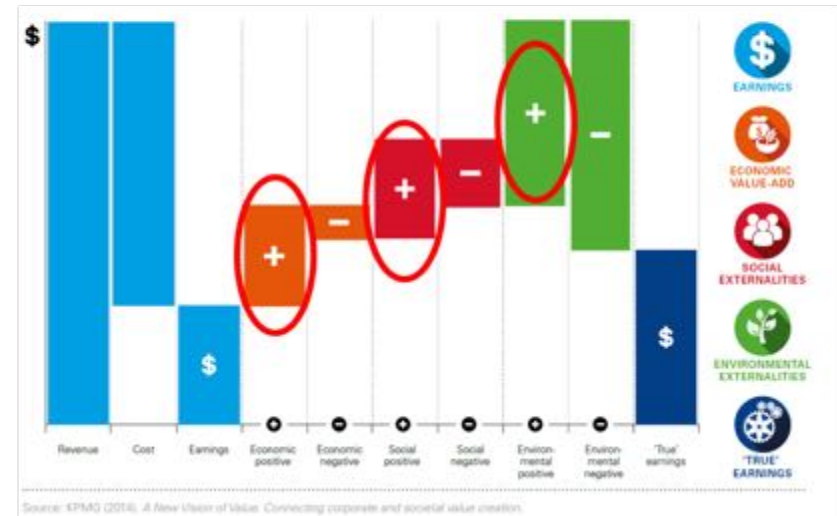
# Es geht um reale ökonomische Konsequenzen

Footprint → Goodprint

Figure 18 / Effects of internalization on brewery's EBITDA margin



Source: KPMG (2014). *A New Vision of Value: Connecting corporate and societal value creation.*



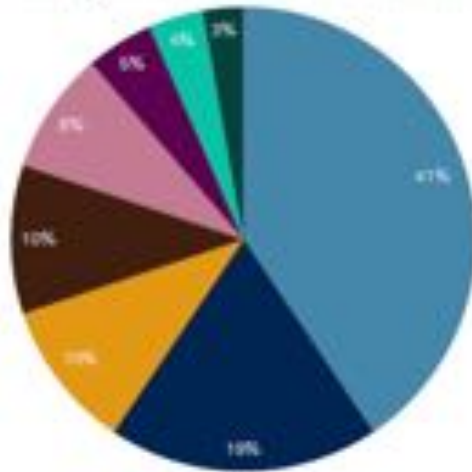
Source: KPMG (2014). *A New Vision of Value: Connecting corporate and societal value creation.*

Wir schauen explizit auch auf die **Benefits**: z.B. ja, die Kuh verursacht Emissionen aber ohne die Biomasseverwertung der Wiederkäuer lässt sich global keine stressfähige Landwirtschaft realisieren.



# Der Finanzmarkt zwingt uns zur Ökologisierung der Landwirtschaft

Rating Actions Related To E&C Risk



- Downgrade
- Upgrade
- Outlook revised to positive
- Outlook revised to stable from negative
- Outlook revised to negative
- CreditWatch Positive placement
- CreditWatch Negative placement
- Outlook revised to stable from positive

„Wenn Firmen mit einer großen Abhängig von Wasser ein AAA Rating erhalten obwohl ihnen bis 2030 40% des benötigten Wassers fehlt, stimmt etwas mit unserem Rating-Algorithmus nicht.“

Source: S&P Global Ratings

56% negativ

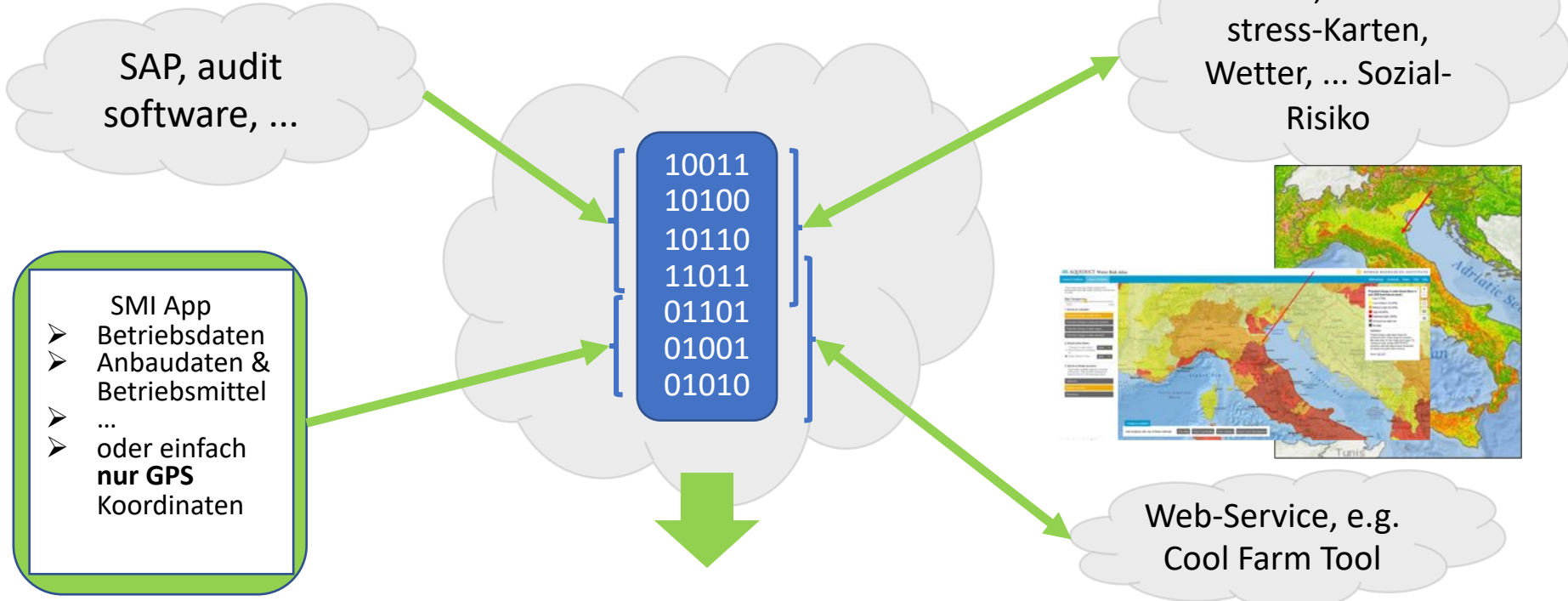
Rating Actions Related To E&C Risk By Referenced KCF



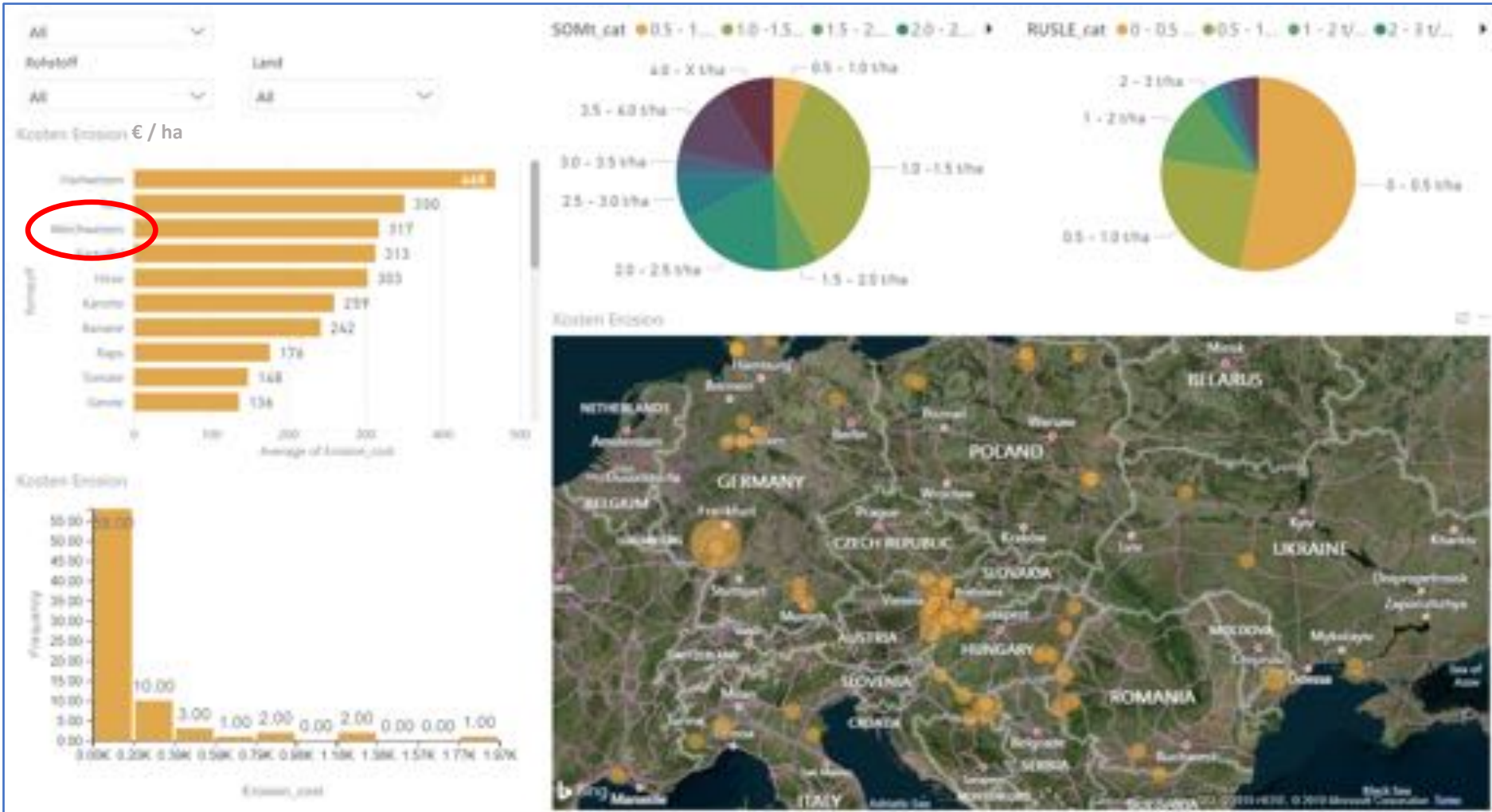
Source: S&P Global Ratings



# SMI App/Cloud Solutions



# Kosten für Bodenerosion = Nährstoffverlust



Präventivmaßnahmen sind meist günstiger!

# Landwirtschaft bis 2030

- Hohe **“Peak” Tagestemperaturen** setzen Pflanzen und Tiere **unter Stress**
  - **Kunstdünger** und **Hochleistungsarten** funktionieren unter **extrem Klimaschwankungen** nicht mehr gut.
  - **Hohe CO<sub>2</sub>-Konzentration** in der Luft **senken Mineral- und Proteingehalte** in Feldfrüchten
  - **Süßwasserfischfang** verlagert sich bis **50% in höhere Lagen**
- 
- Landwirtschaft wird **flächendeckend ökologisiert** sein um **erschwingliche Lebensmittel für alle** zu sichern.
  - Je langsamer wir ökologisieren, umso höher werden die **betriebswirtschaftlichen Reparaturkosten** und **sozialen Opfer**.

Die **Naturkapitalrisiken** sind für Unternehmen **betriebswirtschaftlich zu relevant** als das man auf Politik warten könnte.

Wir müssen den **betriebswirtschaftlichen Nutzen** von Präventivmaßnahmen aufzeigen damit sich z.B. der Handel **aus Eigeninteresse ändert**.

Das **neue Risikobewusstsein** des Finanzmarktes ist Grundlage um Naturkapital-bedingte **Unternehmensrisiken** in **Jahresziele** der **Einkaufsabteilung** zu übersetzen.

Es bedarf (u.a.) pragmatischer, **skalierbarer Werkzeuge** auf **betriebswirtschaftlicher Ebene**, die **Finanzmarkt-relevant** sind.

Und, wir müssen endlich an die **Richtigkeit des ökologisierten Landbaus glauben**, es ist ernst und es gibt keine andere Option. **Billige Lebensmittel gibt es zukünftig nicht mehr**.  
Den Zug haben wir leider verpasst.



# Herzlichen Dank

[www.soilandmore.com](http://www.soilandmore.com)